

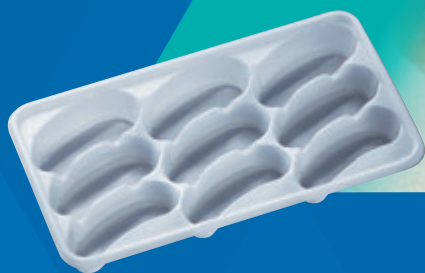
# TAIEI SANGYO

## CORPORATE PROFILE

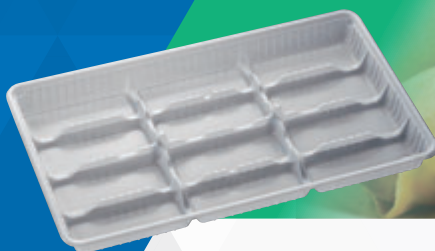
焼売容器



餃子容器



春巻容器



惣菜・一般容器



お客様のニーズに的確に対応し、  
ご満足いただける製品を  
お届けします。



### 会社概要

商号	太栄産業株式会社
所在地	本社・工場 〒583-0995 大阪府南河内郡太子町太子1番地 TEL.0721-98-0888(代表) FAX.0721-98-3533  東京営業所 〒101-0054 東京都千代田区神田錦町1丁目19番1号 神田橋パークビル9階 TEL.03-5577-5491(代表) FAX.03-5577-5492
資本金	10,000千円 決算期 年1回 3月末日
事業目的	1)プラスチック食品軽量容器成型品及び各種成型品の製造販売 2)前号に付帯する一切の業務
従業員数	30名
取引銀行	紀陽銀行 江坂支店 みずほ銀行 阿倍野橋支店

### 工場設備

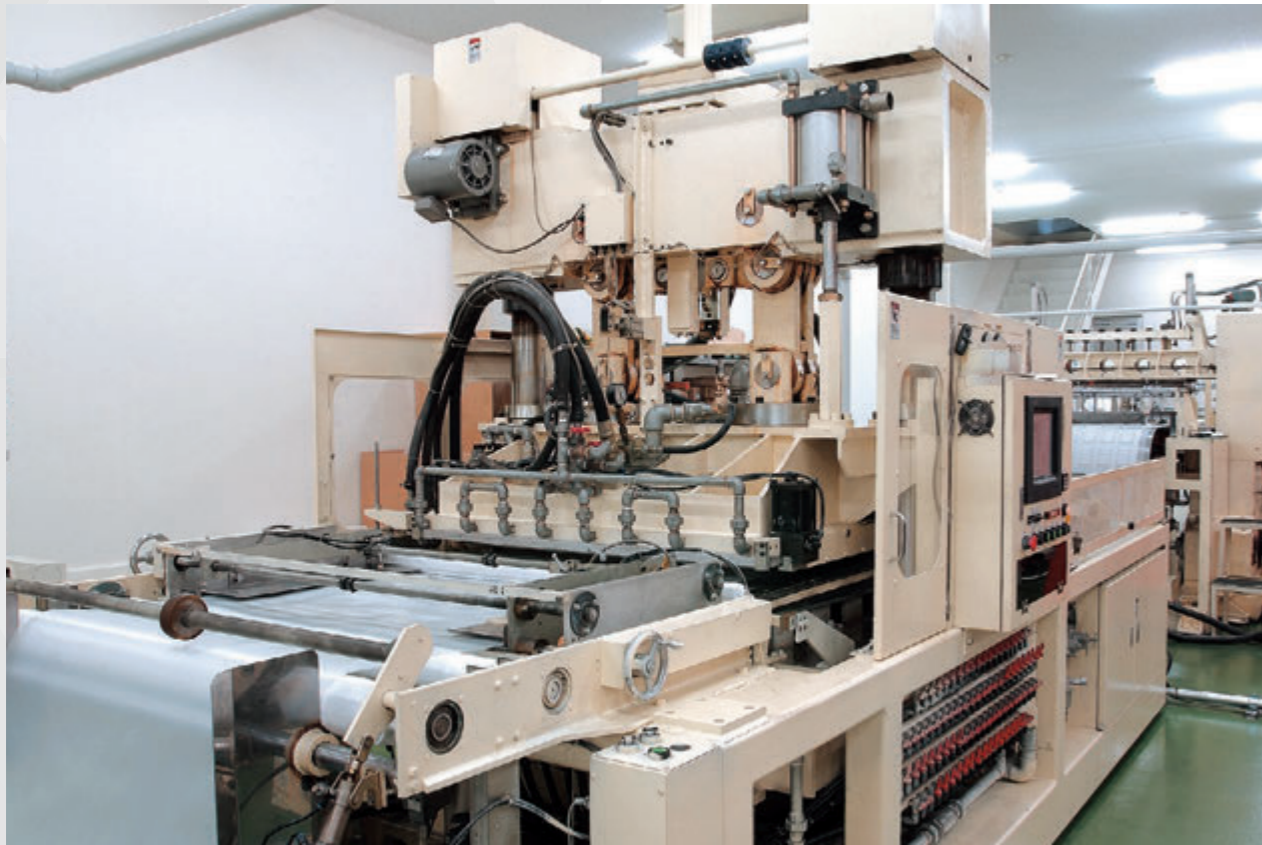
本社工場	
PP原反製造押出機	2 基
真空成型機	3 台
圧空成型機	2 台
油圧式打抜機	3 台
自動パンチング機	4 台
穴開け機	2 台



PP原反製造押出機



真空成型機



圧空成型機

**太栄産業は中華惣菜用途に強みを持つプラスチック容器の  
エクセレントカンパニーです。**

オリジナル商品や穴開け加工トレーも承ります。  
また、当社各製品へのバイオ素材含有の環境配慮型トレーの開発も開始しました。  
規格、ロット等の詳細は当社までお問い合わせ下さい。

## プラスチック容器 製品案内

- 焼 売 容 器 ..... P5~9
- 餃 子 容 器 ..... P9~13
- 春 巻 容 器 ..... P13~14
- 惣菜・一般容器 ..... P14~18

### カタログの仕様について



**NS-6N** サイズ:166×115×30(36φ)mm 入数 1200  
材 質:PP 別注品 ㊦



**YG-6** サイズ:221×140×27(90L)mm 入数 1400  
材 質:PP 規格品 ㊦

**別注品**  
生産ロットは型によって異なりますので  
営業にお問い合わせ下さい。

**製品サイズ**  
縦×横×高さ(カッコ内:区切りの長さ)  
※焼売中は直径表示

**規格製品名**  
掲載されている製品の規格品名を表します。

**入数**  
製品の1ケースあたりの入数を表示しています。

**規格品**  
1ケースより出荷できます。  
※在庫については別途お問い合わせ下さい。

# 焼売容器



**ジャンボ焼売4個N** サイズ:125×125×42(44φ)mm 入数 1800  
材質:PP 別注品 ㊦



**HS-8** サイズ:192×102×30(37φ)mm 入数 2000  
材質:PP 規格品 ㊦



**JS-8K** サイズ:225×120×37(40φ)mm 入数 1200  
材質:PP 規格品 ㊦



**PZ-6** サイズ:170×119×33(40φ)mm 入数 1200  
材質:PP 規格品 ㊦



**BS-6** サイズ:148×105×20(37φ)mm 入数 1800  
材質:PP 規格品 ㊦



**HM-8S** サイズ:210×112×29(40φ)mm 入数 1200  
材質:PP 別注品 ㊦



**RBP-8白** サイズ:193×97×26(32φ)mm 入数 1600  
材質:PP(白) 別注品 ㊦㊧



**JS-6N** サイズ:173×123×35(40φ)mm 入数 1200  
材質:PP 規格品 ㊦



**NS-6N** サイズ:166×115×30(36φ)mm 入数 1200  
材質:PP 別注品 ㊦㊧



**RKJ-8S黒** サイズ:219×116×31(40φ)mm 入数 900  
材質:PP(黒) 規格品 ㊦



**RS-8白** サイズ:193×102×21(35φ)mm 入数 1600  
材質:PP 別注品 ㊦



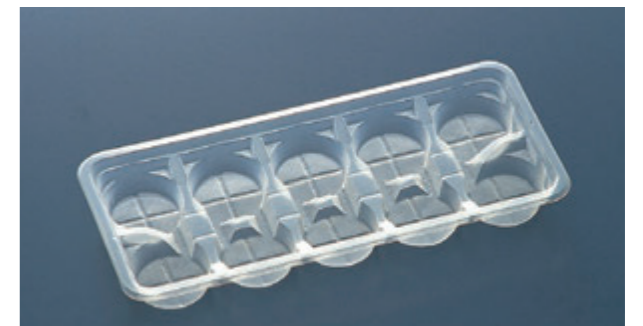
**LS-6黒** サイズ:181×126×35(44φ)mm 入数 1200  
材質:PP(黒) 規格品 ㊦



**S-8** サイズ:195×103×20(38φ)mm 入数 1600  
材質:PP 規格品 ㊦



**NS-10** サイズ:237×115×30(38φ)mm 入数 1200  
材質:PP 規格品 ㊦



**YS-10** サイズ:195×88×22(30φ)mm 入数 1500  
材質:PP 規格品 ㊦



**SS-8** サイズ:173×92×20(30φ)mm 入数 2000  
材質:PP 別注品 ㊦㊧



**AS-8** サイズ:200×110×25(35φ)mm 入数 1700  
材質:PP 規格品 ㊦



**YGS-10** サイズ:240×105×22(38φ)mm 入数 1500  
材質:PP 規格品 ㊦



**JS-10** サイズ:277×123×35(40φ)mm 入数 800  
材質:PP 規格品 ㊦㊧



**NTS-12** サイズ:163×122×21(30φ)mm 入数 1300  
材質:PP 別注品 (T)



**BS-12** サイズ:171×131×21(33φ)mm 入数 1600  
材質:PP 規格品 (T)



**JS-15** サイズ:240×150×35(40φ)mm 入数 800  
材質:PP 規格品 (T)



**RS-20** サイズ:185×149×20(30φ)mm 入数 1300  
材質:PP 規格品 (T)



**BS-12(穴)** サイズ:171×131×21(33φ)mm 入数 1600  
材質:PP 別注品 (T)



**MSR-12** サイズ:163×122×21(30φ)mm 入数 1300  
材質:PP 規格品 (T)



**RS-20(穴)** サイズ:185×149×20(30φ)mm 入数 1300  
材質:PP 別注品 (T)



**NKシウマイ20(穴)** サイズ:200×167×30(30φ)mm 入数 1200  
材質:PP 別注品 (T)



**S-12** サイズ:160×120×30(30φ)mm 入数 1500  
材質:PP 規格品 (T)



**RS-12** サイズ:171×131×20(30φ)mm 入数 1600  
材質:PP 別注品 (T)



**JS-20** サイズ:235×192×35(40φ)mm 入数 600  
材質:PP 規格品 (T)



**JS-20(20穴)** サイズ:235×192×35(40φ)mm 入数 600  
材質:PP 規格品 (T)



**AKS-12** サイズ:200×158×40(35φ)mm 入数 1000  
材質:PP 別注品 (T)



**TSS-15** サイズ:187×117×20(30φ)mm 入数 2000  
材質:PP 規格品 (T)



**MS-20** サイズ:253×216×40(40φ)mm 入数 600  
材質:PP 規格品 (T)



**MS-20(穴)** サイズ:253×216×40(40φ)mm 入数 600  
材質:PP 規格品 (T)



**NTS-15** サイズ:204×122×23(30φ)mm 入数 1200  
材質:PP 規格品 (T)



**TS-15** サイズ:192×120×20(30φ)mm 入数 1800  
材質:PP 規格品 (T)



**MK-20** サイズ:280×220×40(45φ)mm 入数 500  
材質:PP 規格品 (T)



**DS-20** サイズ:244×200×40(42φ)mm 入数 800  
材質:PP 別注品 (T)



**TS-25** サイズ:192×192×30(30φ)mm 入数 1200  
材質:PP 規格品 ㊦



**RS-50** サイズ:335×297×40(33φ)mm 入数 300  
材質:PP 別注品 ㊦



**FG-8** サイズ:170×130×23(70L)mm 入数 1500  
材質:PP 別注品 ㊦



**本格餃子8** サイズ:191×170×27(85L)mm 入数 1500  
材質:PP 別注品 ㊦



**S-51** サイズ:370×197×30(30φ)mm 入数 330  
材質:PP 別注品 ㊦



**HG-9** サイズ:236×128×30(78L)mm 入数 1500  
材質:PP 別注品 ㊦



**G-10** サイズ:172×167×26(70L)mm 入数 900  
材質:PP 規格品 ㊦



**RG-5T** サイズ:204×126×31(100L)mm 入数 1500  
材質:PP 別注品 ㊦



**N-10** サイズ:162×162×25(70L)mm 入数 1300  
材質:PP 規格品 ㊦



**TAG-10** サイズ:185×170×30(78L)mm 入数 600  
材質:PP 規格品 ㊦



**G-5** サイズ:190×116×33(102L)mm 入数 960  
材質:PP 別注品 ㊦



**FHG-6** サイズ:223×148×40(90L)mm 入数 750  
材質:PP 規格品 ㊦



**餃子10個ミシン目** サイズ:177×169×26(70L)mm 入数 1800  
材質:PP 別注品 ㊦



**DG-12** サイズ:235×125×30(70L)mm 入数 1800  
材質:PP 規格品 ㊦



**YG-6** サイズ:221×140×27(90L)mm 入数 1400  
材質:PP 規格品 ㊦



**大餃子6** サイズ:216×126×30(95L)mm 入数 1500  
材質:PP 別注品 ㊦



**WG-12** サイズ:225×125×30(60L)mm 入数 1000  
材質:PP 規格品 ㊦



**N-12** サイズ:193×164×25(70L)mm 入数 900  
材質:PP 規格品 ㊦



**GHF-12** サイズ:237×170×25(70L)mm 入数 600  
材質:PP 規格品 ㊦



**AG-12** サイズ:235×186×30(75L)mm 入数 600  
材質:PP 規格品 ㊦



**N-16** サイズ:252×160×25(70L)mm 入数 600  
材質:PP 別注品 ㊦



**TNG-20白** サイズ:310×145×26(70L)mm 入数 1000  
材質:PP(白) 規格品 ㊦



**ぎょうぎ12粒(白)** サイズ:168×198×27(77L)mm 入数 1000  
材質:PP 別注品 ㊦



**GP-12F** サイズ:254×152×27(70L)mm 入数 800  
材質:PP 規格品 ㊦



**TG-20** サイズ:315×186×30(75L)mm 入数 600  
材質:PP 規格品 ㊦



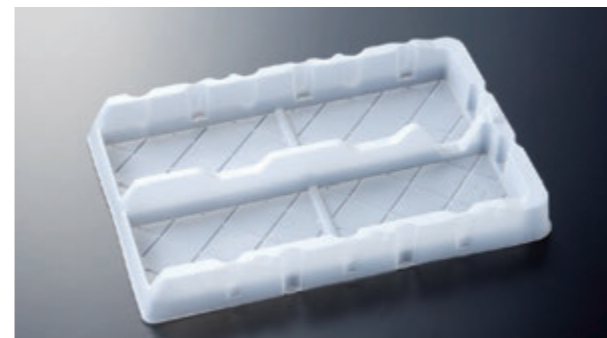
**NKギョウザ20(ホアリ・ホナシ)** サイズ:337×173×38(70L)mm 入数 600  
材質:PP 別注品 ㊦



**GP-12FLA** サイズ:254×152×27(70L)mm 入数 800  
材質:PP 別注品 ㊦



**GP-12WII** サイズ:254×152×27(70L)mm 入数 800  
材質:PP 別注品 ㊦



**GKT-20** サイズ:290×198×33(75L)mm 入数 450  
材質:PP 規格品 ㊦



**餃子20F** サイズ:310×170×30(70L)mm 入数 480  
材質:PP 規格品 ㊦



**TG-15** サイズ:241×157×30(70L)mm 入数 800  
材質:PP 規格品 ㊦



**餃子15トレー** サイズ:298×171×32(85L)mm 入数 400  
材質:PP 規格品 ㊦



**餃子20GA** サイズ:310×170×30(70L)mm 入数 480  
材質:PP 規格品 ㊦



**LG-20R** サイズ:368×199×32(80L)mm 入数 450  
材質:PP 規格品 ㊦



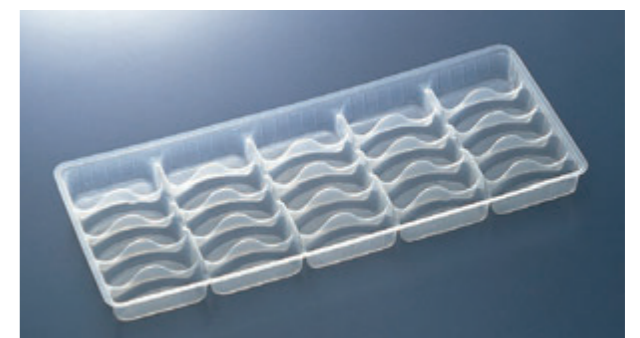
**ギョウザ15Y** サイズ:253×165×29(72L)mm 入数 400  
材質:PP 規格品 ㊦



**TAG-16F** サイズ:254×167×26(70L)mm 入数 600  
材質:PP 規格品 ㊦



**ぎょうぎ20粒(白)** サイズ:312×168×27(77L)mm 入数 600  
材質:PP 別注品 ㊦



**G-25** サイズ:405×165×30(65L)mm 入数 500  
材質:PP 別注品 ㊦



KG-30 サイズ:373×282×30(80L)mm 入数 300  
材質:PP 規格品 ㊦



Nギョウザ30 サイズ:316×253×33(70L)mm 入数 500  
材質:PP 規格品 ㊦



春巻8 サイズ:257×146×30(130×25)mm 入数 1800  
材質:PP 規格品 ㊦



春巻10 サイズ:190×180×25(78×30)mm 入数 1200  
材質:PP 別注品 ㊦



餃子-42 サイズ:435×255×30(70L)mm 入数 200  
材質:PP 規格品 ㊦

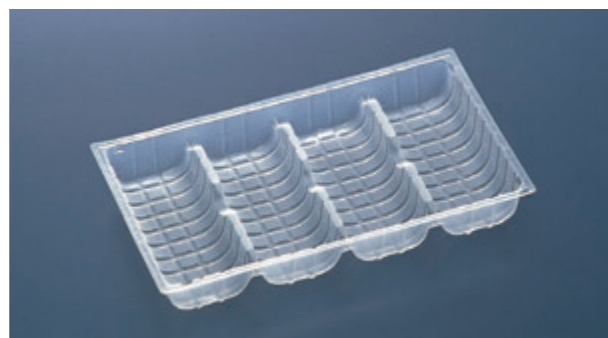


春巻12 サイズ:215×183×25(78×30)mm 入数 1200  
材質:PP 規格品 ㊦



春巻12ワイド サイズ:339×206×28(100L)mm 入数 300  
材質:PP 別注品 ㊦

## 春巻容器



DH-4 サイズ:195×110×25mm 入数 2000  
材質:PP 別注品 ㊦



EGH-12 サイズ:305×177×26(92×35)mm 入数 1000  
材質:PP 別注品 ㊦



春巻20 サイズ:394×255×23(120×30)mm 入数 600  
材質:PP 規格品 ㊦



SH-4N サイズ:176×121×26mm 入数 1600  
材質:PP 別注品 ㊦



YH-5 サイズ:193×113×26mm 入数 2500  
材質:PP 別注品 ㊦

## 惣菜・一般容器



包子4 サイズ:126×126×30mm 入数 2400  
材質:PP 別注品 ㊦



DH-5 サイズ:187×115×28mm 入数 1800  
材質:PP 別注品 ㊦



RH-5 サイズ:200×122×30mm 入数 2000  
材質:PP 別注品 ㊦



包子6 サイズ:182×126×35mm 入数 1800  
材質:PP 別注品 ㊦

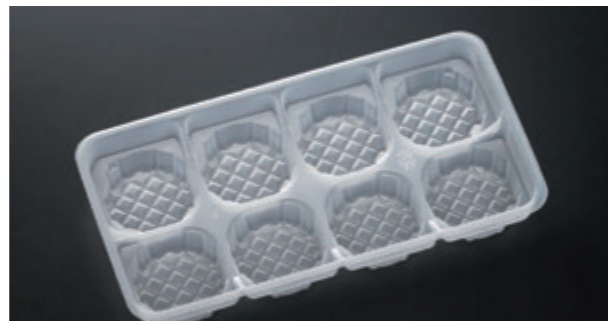


包子8 サイズ:237×126×33mm 入数 1200  
材質:PP 別注品 ㊦





シンバオズ  
**新包子6** サイズ:185×126×35(40φ)mm 入数 1800  
材質:PP 規格品 ㊦



**ASP-8** サイズ:208×110×30(40φ)mm 入数 1200  
材質:PP 規格品 ㊦



**SAP-4** サイズ:175×175×40(70φ)mm 入数 900  
材質:PP 別注品 ㊦



**MK-4** サイズ:140×138×40(50φ)mm 入数 2400  
材質:PP 規格品 ㊦



**M-8** サイズ:283×152×35(60φ)mm 入数 1500  
材質:PP 規格品 ㊦



**M-100A** サイズ:187×125×30mm 入数 2000  
材質:PP 別注品 ㊦



**TM-8** サイズ:192×104×21(40φ)mm 入数 1600  
材質:PP 別注品 ㊦



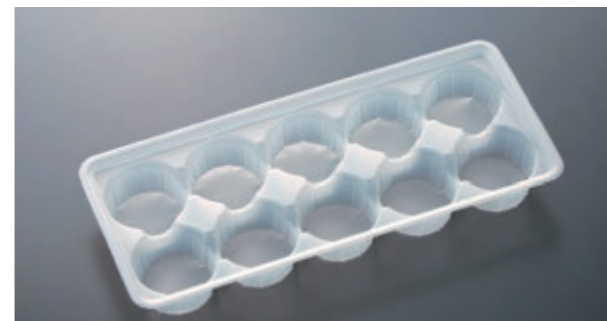
ショウロンボウ  
**小籠包10ミシ目** サイズ:257×110×30(45φ)mm 入数 2000  
材質:PP 別注品 ㊦



**THトレイ** サイズ:222×127×34mm 入数 2400  
材質:PP 別注品 ㊦



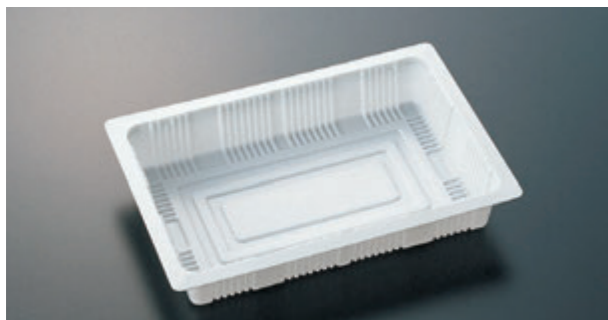
**NT-1** サイズ:161×120×35mm 入数 1800  
材質:PP 別注品 ㊦



**MK-10** サイズ:320×138×40(50φ)mm 入数 600  
材質:PP 別注品 ㊦



**RE-12** サイズ:148×90×22mm 入数 3000  
材質:PP 別注品 ㊦



**NT-2白** サイズ:240×160×40mm 入数 600  
材質:PP(白) 別注品 ㊦



**RT-1** サイズ:172×142×40mm 入数 1800  
材質:PP 別注品 ㊦



ショウロンボウ  
**小籠包20** サイズ:285×231×42(47φ)mm 入数 500  
材質:PP 規格品 ㊦



**KC-3** サイズ:188×107×28mm 入数 1600  
材質:PP 別注品 ㊦



**KT-4** サイズ:150×150×25(65φ)mm 入数 2000  
材質:PP 別注品 ㊦



**PA-4** サイズ:137×137×17mm 入数 2000  
材質:PP 別注品 ㊦



**KC-6** サイズ:200×138×20(60φ)mm 入数 1350  
材質:PP 規格品 ㊦



**TN-6白** サイズ:170×120×30mm 入数 1200  
材質:PP(白) 規格品 ㊦



**ブタマン2** サイズ:231×125×25(100φ)mm 入数 2000  
材質:PP 別注品 ㊦



**ブタマン3** サイズ:290×115×25(85φ)mm 入数 1800  
材質:PP 別注品 ㊦



**WT-2** サイズ:172×156×25mm 入数 1500  
材質:PP 別注品 ㊦



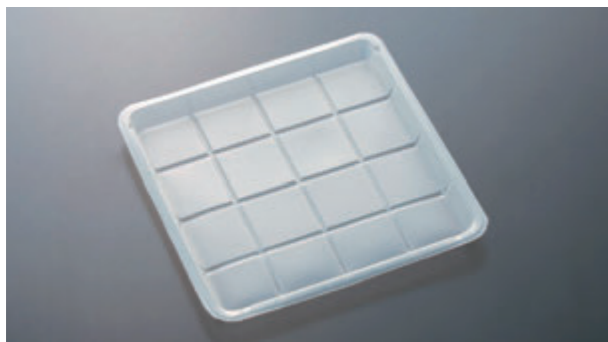
**WPTトレー** サイズ:171×136×25mm 入数 3000  
材質:PP 規格品 ㊦



**WT-3** サイズ:245×130×25mm 入数 1800  
材質:PP 規格品 ㊦



**BM-3** サイズ:240×100×25mm 入数 2800  
材質:PP 別注品 ㊦



**T-210** サイズ:215×215×17mm 入数 800  
材質:PP 別注品 ㊦



**HRトレー** サイズ:309×245×33mm 入数 500  
材質:PP 規格品 ㊦



**PPシイタケ** サイズ:150×110×20mm 入数 3000  
材質:PP 規格品



**作業用ミニ** サイズ:234×200×38mm 入数 300  
材質:PP 別注品 ㊦



**おこわトレ-大** サイズ:282×200×44mm 入数 600  
材質:PP 別注品 ㊦



**おこわトレ-小** サイズ:305×200×39mm 入数 600  
材質:PP 別注品 ㊦



太栄産業のPP製品は、調理後の電子レンジでの加熱が可能です。

### 当社製品取り扱い上のご注意【共通】

- ※加熱時間・温度にご注意ください。
- ※製品により、耐寒温度(強度)が異なります。耐寒温度は保証値ではありません。お客様でのご確認をお願いいたします。
- ※火のそばに置かないで下さい。
- ※揚げたてのフライ等熱いものを入れないで下さい。
- ※電子レンジでの調理はできません。
- ※オープン・オーブントースター・IH・コンロなどの直接加熱調理器具には使用できません。
- ※電子レンジにはPP(ポリプロピレン)系の製品が使用できますが、下記取り扱い上のご注意にある耐熱温度を超えない様ご注意ください。
- ※直射日光や高温多湿な場所を避けて保管して下さい。
- ※製品の縁で指先や口を傷つける場合がありますので、ご注意ください。
- ※地方自治体が定めるルールに従って廃棄して下さい。
- ※強い衝撃が加わると荷姿に関わらず製品が破損する可能性があります。
- ※低温下での使用は衝撃の大きさによって破損する場合がありますので、ご注意ください。
- ※温かい内容物をご使用になる場合は、火傷にご注意下さい。

### 当社製品取り扱い上のご注意【材質別】

以下の「材質の特性と注意」は、その素材についてのおおよその説明をさせていただいております。個々の製品ごとにその形状や製品の厚さや材質、またその製品に入れる内容物や内容量等、さらにその商品の製造工程、保管・流通条件により取り扱い上のご注意が異なります。お客様は、その使用目的に応じて安全性、適合性について営業担当にお問い合わせの上、ご確認下さいませようお願いいたします。

材質名	耐熱温度	取り扱い上のご注意
PP ポリプロピレン	110°C	• この容器は電子レンジで温める内容物によっては、耐熱温度を超え変形する恐れがあります。
PP ファイラー ポリプロピレンに ファイラー入り	130°C	• この容器は電子レンジで温める内容物によっては、耐熱温度を超え変形する恐れがあります。
A-PET アモルファス ポリエチレン テレフタレート	60°C	• この容器は熱で変形するため、直射日光のあたる場所での保管は避けて下さい。

※掲載の容器は食品衛生法に基づく厚生省告示第370号の衛生試験に合格している容器です。  
※耐熱温度=家庭用品品質表示法の試験方法により測定した代表値。

- 掲載製品は2024年現在のものです。予告なく仕様・デザインを変更し品質改良や、生産中止をする場合もございます。予めご了承下さい。
- カタログ掲載製品のお問い合わせ、その他、ご不明な点がございましたら弊社営業スタッフまでお問い合わせ下さい。
- 太栄産業の商品はワンウェイ商品です。再利用はしないで下さい。
- ご要望の製品が掲載されていない場合も、ぜひ一度ご照会下さい。

# 太栄産業株式会社

本社・工場 〒583-0995 大阪府南河内郡太子町太子1番地  
TEL.0721-98-0888(代表) FAX.0721-98-3533

東京営業所 〒101-0054 東京都千代田区神田錦町1丁目19番1号 神田橋パークビル9階  
TEL.03-5577-5491(代表) FAX.03-5577-5492

<https://www.taiei-sangyo.co.jp>